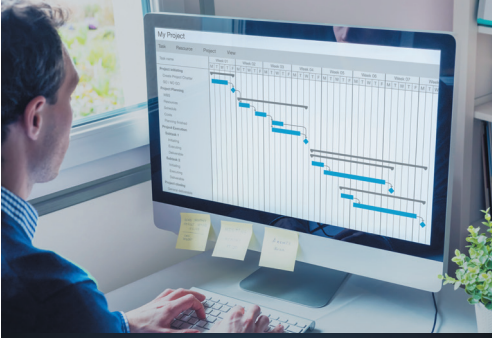
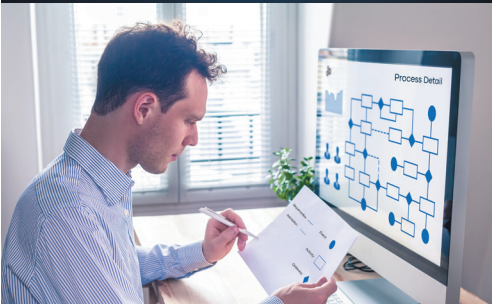




**Business Intelligence**



**Business Process Model and Notation**



**IT Service Management**



**OMNITRACKER**  
Pure Workflow. No Limits.

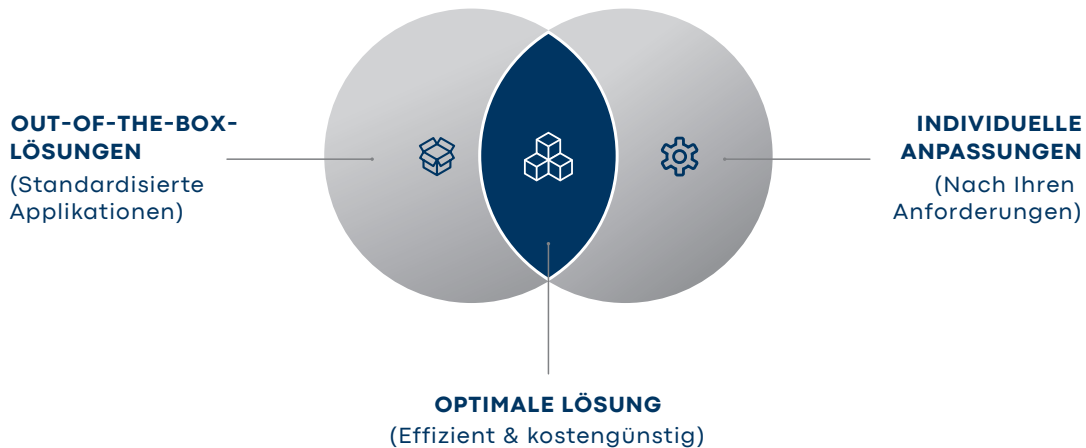
**Alles aus  
einer Hand**

## Auf einen Blick:

- ✓ Anpassbar an Ihre Anforderungen
- ✓ Lückenlose Dokumentation
- ✓ Zentrale Datenbasis mit beeindruckender Kompatibilität
- ✓ Fundierte Entscheidungen dank umfassender Informationen
- ✓ Mobiler Zugriff von jedem Endgerät
- ✓ Langfristige Investitionssicherheit
- ✓ Fit für die digitale Zukunft

Als zuverlässiger Partner bieten wir ein umfassendes Dienstleistungs- und Produktspektrum. Neben unseren Software-Lösungen können Sie sich auf unsere Services verlassen. Unser erfahrenes Consulting-Team unterstützt Sie bei der Tool-Einführung und auch während des laufenden Betriebs können Sie auf unseren Support zählen.

# Das modulare Software-Ökosystem



Unser Business Process Ecosystem OMNITRACKER ist eine branchenunabhängige Software-Komplettlösung für IT- und Non-IT-Workflows. Das Basissystem, die enthaltenen Applikationen, Schnittstellen und Features sind perfekt aufeinander abgestimmt, individuell konfigurierbar und modular erweiterbar.

Das Gesamtsystem sowie alle angebotenen Tools nutzen unabhängig vom Funktionsumfang stets dieselbe zentrale Datenbasis. Dank der unternehmensweit einheitlichen Dateninfrastruktur profitieren Sie von einer besseren Performance Ihrer Workflows, mehr Kompatibilität, Transparenz, Prozesskontrolle und Datensicherheit.

Setzen Sie auf eine einheitliche Softwarelösung für Ihre unternehmensweite Kommunikation und Dateninfrastruktur. Ein „Business Process Ecosystem“ sorgt für reibungslose Abläufe in Ihrem Unternehmen. Damit steigern Sie Ihre Produktivität, Servicequalität und die Zufriedenheit Ihres Personals und Ihrer Kund\*innen.

## So vielfältig wie Ihr Unternehmen

Da kein Business dem anderen gleicht, sind einfach anpassbare Softwarelösungen essenziell. Geschäftsprozesse – also digitale Kommunikations- und Handlungsabläufe – sind immer individuell. Ebenso funktioniert jedes Software-Ökosystem auf seine eigene Art. OMNITRACKER passt exakt zu Ihrem Unternehmen und unterstützt Sie so bei Ihrem Wachstum.

Sie können unsere Standardapplikationen frei anpassen und sie in Ihre Unternehmensstruktur einbinden. Es ist ebenfalls möglich, persönlich auf Ihr Business zugeschnittene Applikationen in einer Low-Code-Umgebung zu erstellen.

Nutzen Sie die Vorteile einer grenzenlos erweiterbaren Komplettlösung.

# ITSM +



## Für alle Services im Unternehmen

### Enterprise-Service-Management für IT- & Non-IT-Prozesse

Die Idee einer zentralen Anlaufstelle für alle Services stammt ursprünglich von Ticketing-Tools. Dieses Konzept und die zugrunde liegende Prozess-Logik hat sich auch für die Kommunikation außerhalb der IT bewährt und wird mittlerweile von anderen Abteilungen genutzt, um mit Kund\*innen oder intern gezielt zu kommunizieren.

Unser Software-Ökosystem unterstützt auch Services außerhalb der IT-Abteilung, z. B. lassen sich die Abläufe beim Kundensupport erheblich beschleunigen. Ebenfalls können Sie die Zusammenarbeit zwischen Abteilungen einerseits sowie mit Partnerunternehmen andererseits besser planen, steuern und bewerten. Mit ITSM profitieren Sie bei der internen und externen Kommunikation von schnellen und effizienten Bearbeitungen von Anfragen und Aufträgen, wobei Sie zur Qualitätssteigerung Monitoringtools in Ihre Serviceprozesse einbinden.

#### Anwendungsbeispiele:

- Schnelles Beheben von Störungen
- Ticketing-Tool für Kundenanfragen
- Webshops, Bestell- und Liefervorgänge
- Onboarding-Prozesse
- Planung und Organisation des Außendienstteams
- Geschäftsreiseabwicklung
- Raumreservierungen
- Finanzbuchhaltung
- Verwaltung, Erstellung und sichere Archivierung von Dokumenten
- Zentrales Kundenmanagement
- Management von Vertriebspartnern
- Kampagnennachverfolgung
- Zeitabrechnungen und Urlaubsfreigaben
- Ressourcenplanung
- Aufgabenmanagement

# IT Service Management Center

Durchdachte IT-Workflows sind das A und O, wenn es um die Digitalisierung Ihrer Geschäftsprozesse geht. Entscheiden Sie sich für unsere individuell anpassbare ITSM-Software, deren Funktionsumfang Sie bei Bedarf unkompliziert erweitern. OMNITRACKER wächst dynamisch mit Ihrem Unternehmen.

Setzen Sie auf ein leistungsstarkes Ticketing-Tool, das Ihre IT-Architektur sinnvoll unterstützt und Ihre Routineaufgaben automatisiert. Mit dem OMNITRACKER ITSM Center können Sie eingehende Tickets systematisch kategorisieren, automatisch der passenden Service-Fachkraft zuweisen und somit effizienter bearbeiten.

Das OMNITRACKER ITSM Center unterstützt Sie dabei, die Auswirkungen von Störungen (Incidents) so gering wie möglich zu halten und Service-Anfragen (Service Requests) unternehmensweit einheitlich zu organisieren. Das verbessert die Qualität und die Geschwindigkeit Ihres Kundensupports und Ihrer internen IT-Verwaltung – unabhängig von Ihrer Branche oder Unternehmensgröße.



## Das weltweit erste ITIL®4-konforme ITSM-Tool

OMNITRACKER ist international die erste ITSM-Software mit offiziell bestätigter ITIL®4-Konformität. Insgesamt wurden 15 ITIL®4-Practices durch den Zertifizierungspartner SERVIEW als ITIL®-konform ausgezeichnet. ITIL® („IT Infrastructure Library“) ist ein anerkannter Best-Practice-Katalog. Der internationale Standard gibt fundierte und branchenunabhängige Empfehlungen im Bereich ITSM und unterstützt somit Organisationen jeder Größe dabei, ihre (IT-)Service-Qualität kontinuierlich weiterzuentwickeln und IT-Prozesse zielgerichtet sowie ressourcenschonend zu gestalten.



## Zertifizierte ITIL®4-Practices

- Incident Management
- Service Request Management
- Monitoring and Event Management
- Change Enablement
- Problem Management
- Knowledge Management
- Measurement and Reporting
- Service Configuration Management
- Release Management
- Service Level Management
- Service Catalogue Management
- Information Security Management
- Availability Management
- Capacity and Performance Management
- Service Continuity Management

# Die Plattform

OMNITRACKER schafft eine einheitliche sowie abteilungs- und standortübergreifende Dateninfrastruktur. Die flexibel konfigurierbare Software-Komplettlösung für Geschäftsprozesse besteht aus dem Basissystem, umfassenden Schnittstellen, Applikationen (Systembausteinen), mit denen Sie die Abläufe in Ihrem Unternehmen digital abbilden.

Alle Applikationen greifen innerhalb eines Tools auf dieselben Daten zu. Damit sparen Sie im Alltag bei jedem Ihrer Prozesse Aufwände bei der Bedienung, Wartung und Datenpflege. Gleichzeitig profitieren Sie von einer besseren System-Performance und einer höheren Qualität Ihrer Services.



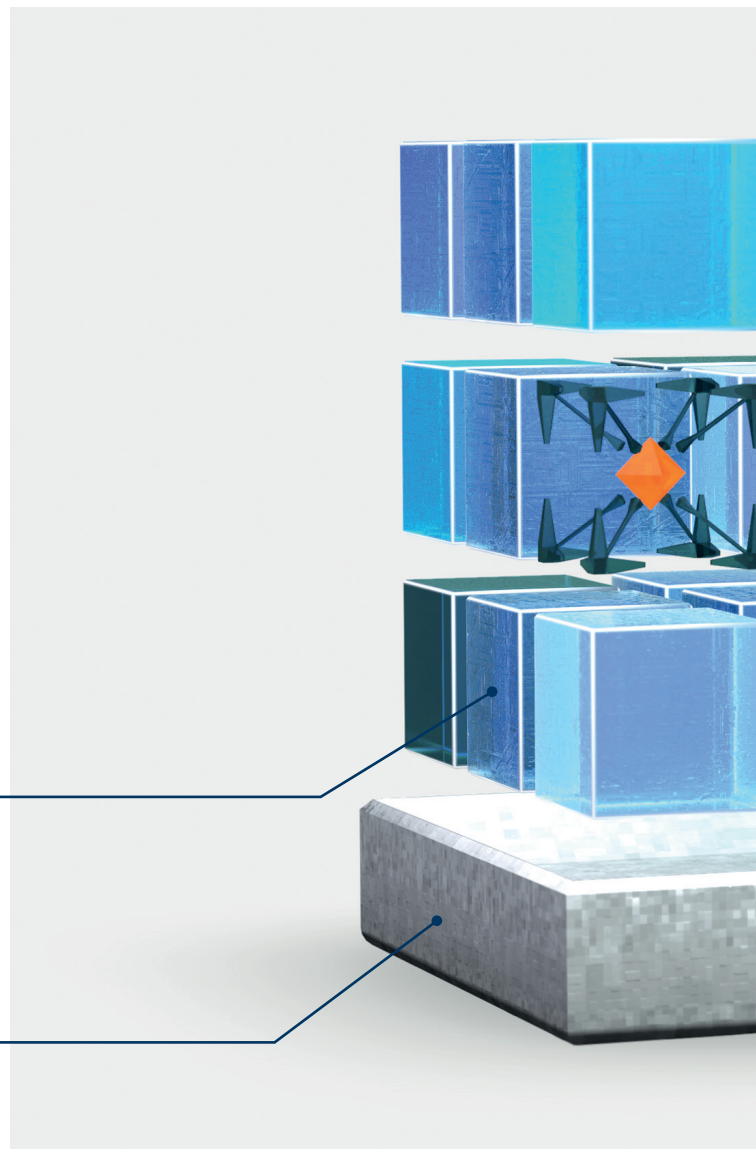
## Modulare Apps

Applikationen, die jeweils ein Geschäftsfeld digital abbilden



## Business-Plattform

Basissystem mit zentraler Datenbank und umfassenden Konfigurationstools



## Work on-premises



OMNITRACKER kann als On-Premises-Software auf Ihren eigenen Servern laufen. Sie behalten die volle Kontrolle über Ihr System. Ihre Daten werden lokal gespeichert und über die Clients abgerufen. In Ihrem Netzwerk administrieren Sie die Software und sämtliche Prozesse eigenverantwortlich. So integrieren Sie OMNITRACKER vollständig in Ihr bestehendes IT-System und können über Schnittstellen andere Softwaresysteme angliedern.

## Work in the cloud



OMNITRACKER ist auch als Cloud- oder Hybrid-Cloud-Lösung einsetzbar, wobei Sie das Software-Ecosystem als Software-as-a-Service (SaaS) auch ohne lokale Installation nutzen können.

Sie sparen sich die Investition und Wartung eigener Server, da sich das komplette System in der Cloud befindet.



## Konnektoren zu Drittsystemen

Schnittstellen zur Anbindung von Drittsystemen



## Variable Clients

Mobiler Zugriff von jedem Endgerät



## Vielseitige Kombinationen

Je nach Branche und Firmenkomplexität kombinieren Sie bestimmte Module miteinander. Auch das Hinzufügen einzelner Systembausteine zu einem späteren Zeitpunkt ist möglich.

Dank umfangreicher Editoren können Sie alle Funktionen ohne große Programmierkenntnisse selbst gestalten.

## Ausgezeichnete Software

OMNINET ist nach ISO-Standard zertifiziert und liefert seit über 25 Jahren ausgezeichnete und preisgekrönte Softwareprodukte. Das bestätigen auch die im Service-Management-Bereich etablierten ITIL®-Zertifizierungen von SERVIEW und Pink Verify sowie regelmäßige Top-Platzierungen bei Produktvergleichstests.



# Für jeden Workflow die passende Applikation

## Einfaches Customizing

In der Konfigurationsumgebung führen Sie Änderungen an Ihrem OMNITRACKER-System durch. Je nach Anforderung lassen sich Konfigurationen nur auf einzelne Funktionen beschränken oder auf andere Applikationen übertragen. Damit bleiben Sie flexibel und reduzieren Ihre Aufwände bei der Anpassung Ihres Systems.

Mit den enthaltenen Modellierungstools sind Sie in der Lage, alle Aktionen, Abhängigkeiten und Bedingungen Ihrer Prozesse selbst festzulegen. Die Low-Code-Umgebung beinhaltet Editoren, mit denen Sie Ihre Workflows, (Web-)Formulare, Regeln und Skripte selbst gestalten können, wobei auch komplexe Anpassungen Ihres Software-Ökosystems mit geringen Programmierkenntnissen möglich sind.

Mit unseren Applikationen können Sie den Funktionsumfang Ihres Business Process Ecosystems OMNITRACKER erweitern. Zusätzlich unterstützen wir Sie, wenn Sie individuell konfigurierte Applikationen benötigen.





# Starke & flexible Applikationen

Jede Applikation bildet einen Geschäftsprozess vollständig ab und beinhaltet eine in sich geschlossene Funktionalität. Unsere Standardapplikationen lassen sich out of the box verwenden und sind sowohl einzeln als auch in jeder Kombination einsetzbar. Alle Applikationen stellen einander Informationen zur Verfügung und kommunizieren prozessübergreifend miteinander.

Sie können Ihre Applikationen individuell und mit geringem Programmieraufwand an Ihre unternehmenseigenen Abläufe anpassen. Hierfür stehen Ihnen zahlreiche Features und Tools in der OMNITRACKER-Konfigurationsumgebung bereit. Mit unseren Applikationen erweitern Sie Ihr System kontinuierlich und passen es an die betrieblichen Besonderheiten Ihres Unternehmens an.

## IT Service Management Center

ITIL®-konforme Service-Management-Plattform mit umfassenden Ticketing-Funktionen

## Governance, Risk & Compliance Center

Zentrale Multi-Norm-Lösung für eine erfolgreiche und gesetzeskonforme Unternehmensführung

## Project Management Center

Unterstützung in allen Phasen der agilen und traditionellen Projektplanung und -durchführung

## Risk Management

ISO 31000-basierte, einheitliche Evaluierung von Risiken mit dem Ziel der Schadensminimierung

## Contract Management Center

Für mehr Transparenz bei der Erstellung, Prüfung und Bereitstellung von Vertragsunterlagen

## Sales Management Center

Lead-Management und gesamte Kommunikation zwischen Kund\*innen, Interessenten und Vertrieb

## Task Management

Koordination und Dokumentation von Tätigkeiten mit Status- und Terminüberwachung

## Dispatch Center

Planung, Steuerung und Abrechnung von Außendiensteeinsätzen inklusive Routenoptimierung

## Systems Engineering Center

Steuerung von Software-Entwicklungsprojekten vom Anforderungsmanagement bis zur Freigabe

## Booking Schedule

Buchungsmanagement für Ressourcen aller Art, z. B. Räume, Fahrzeuge oder Geräte

## GDPR Anonymization Center

Unterstützung bei der DSGVO-/GDPR-konformen Anonymisierung sensibler Daten

## Document Management Center

Zentrale Bereitstellung, Verwaltung und Archivierung von Dokumenten aller Art

# OMNITRACKER- Schnittstellen



## Sichere Integration Ihrer Drittsysteme

Über Schnittstellen des Basissystems können Sie verschiedene (Dritt-)Systeme und Dienste in OMNITRACKER integrieren. Der große Vorteil umfassender Schnittstellen besteht darin, dass all Ihre Programme auf eine gemeinsame Datenbasis zugreifen und zentral gesteuert werden können. Das spart erhebliche Aufwände bei der Pflege und Sicherung Ihrer Daten und verhindert unnötige Datenabgleiche und Dateninkonsistenzen.

### Email Gateway

Zentrale Nachrichtenverarbeitung und Erfassung eingehender und ausgehender E-Mails

### GIS Gateway

Verbindung zu GIS-Systemen und automatisierte Geocodierung (Kartendienste von Google Maps™)

### Scanning Gateway

Inventarscanner für die Erfassung aller Windows-Geräte und -Server über Registrierungsdienste

### CTI Gateway

Beidseitige Verknüpfung von PCs/Servern und Telefonanlagen

### Database Views

Aktuelle Datenbankinformationen ohne Exportaufwand über externe Anwendungen einsehen

### Interface Bus

Zuverlässige Anbindung von Third-Party-Produkten und Web-Services (REST & SOAP)

### Automation Interface

Integration von Anwendungen für den externen Zugriff auf OMNITRACKER, inkl. Skriptanbindung

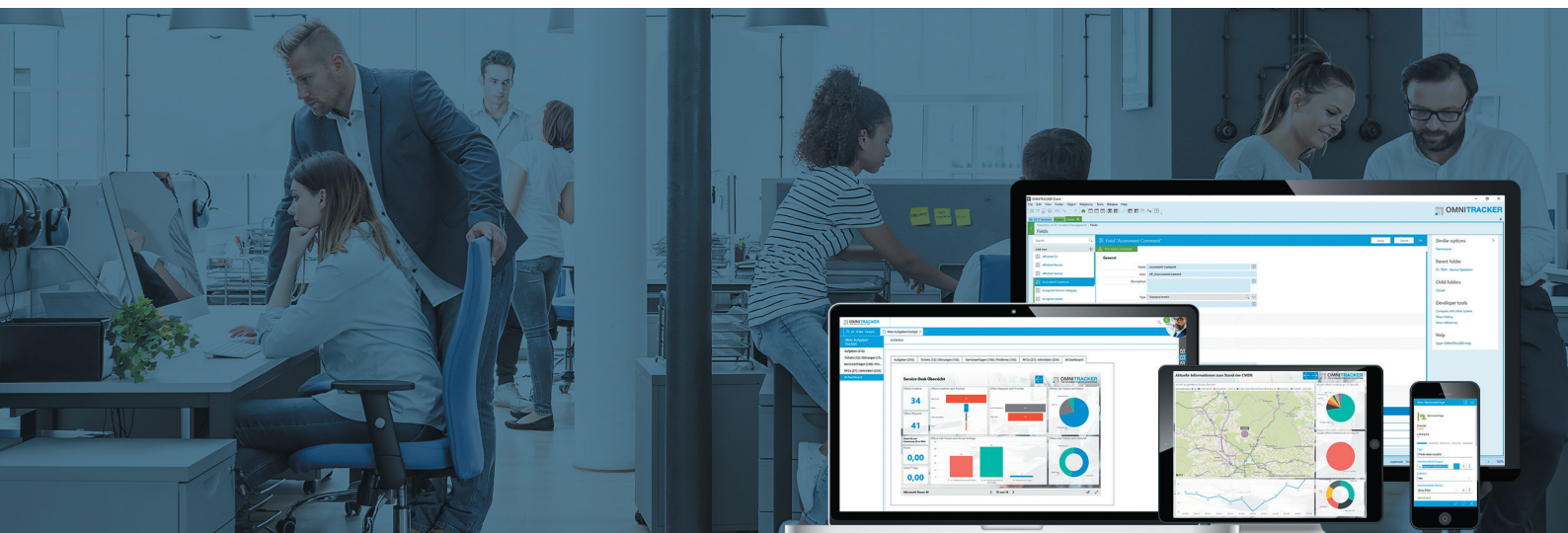


# OMNITRACKER- Clients

## Flexibler Zugriff von jedem Endgerät

Mit unseren Clients nutzen Sie OMNITRACKER von jedem Tablet, Smartphone, Laptop oder Computer. Sie haben die Möglichkeit, die Desktop-Clients oder den Web-Client zu verwenden, wodurch Ihre Anforderungen noch besser erfüllt werden. Für alle Administrations- und Konfigurationsarbeiten steht der OMNITRACKER Administration Client zur Verfügung.

Egal wie Sie sich entscheiden:  
Sie haben mit jedem Client Zugriff auf alle Funktionen und Applikationen des OMNITRACKER.



## Ihre Vorteile:

- Verwendung mit jedem Gerät
- Erleichterung für Service-Teams im Außendienst dank mobilem Arbeiten
- Responsive Darstellung in Ihrem Corporate Design
- Intuitive Bedienung dank modernem User-Interface
- Umfassende Suchfunktionen & leistungsstarke Filteroptionen
- Zahlreiche Administrationsfunktionen
- Barrierefreies Arbeiten



**Daten.  
Verstehen.  
Entscheiden.**



# Business Intelligence

## Aus Big Data wird Smart Data

Business Intelligence (BI) ist in allen Geschäftsbereichen und für alle Organisationseinheiten ein elementarer Bestandteil für das frühzeitige Erkennen von Optimierungspotenzialen und bildet die Basis für eine stetige Weiterentwicklung. Durch die systematische Analyse relevanter Leistungskennzahlen (KPIs) lassen sich Workflows kontinuierlich verbessern und Ressourcen einsparen.

Gerne unterstützen wir Sie bei der für Ihre BI-Strategie wichtigen Business-Analyse sowie bei der Erstellung, Implementierung und Optimierung Ihrer BI-Modelle. In einer agilen Projektumgebung im Sprintverfahren setzen wir Ihre speziellen Anforderungen schnell und fokussiert um. Wir helfen Ihnen bei der Erstellung und nachträglichen Anpassung Ihrer Berichte und Dashboards, so dass Sie selbstständig und flexibel auf Veränderungen reagieren können.

## KPI-Dashboards in Echtzeit

Verschaffen Sie sich Wettbewerbsvorteile, indem Sie ein durchdachtes Analytics-Konzept umsetzen. Sie analysieren Ihre Geschäftsprozesse und erkennen dabei, welche Kennzahlen für Entscheidungen und Performance-Auswertungen besonders relevant sind.

Diese KPIs lassen Sie sich in Echtzeit-Cockpits anzeigen oder in Form von regelmäßigen Reports ausgeben. Mit strukturierten Analysen sind Sie immer up to date und können datenbasierte Management-Entscheidungen treffen sowie Monitorings zuverlässig durchführen.



Prozesse.  
Modellieren.  
Automatisieren.

## BPMN 2.0

Business Process Model and Notation

# Automatisierte Workflows

## Business Process Model and Notation 2.0 (BPMN)

Mit OMNITRACKER BPMN automatisieren Sie regelmäßig wiederkehrende Geschäftsprozesse. Die BPMN-Technologie folgt dem internationalen Standard BPMN 2.0, der es Ihnen erlaubt, BPMN-Modelle in andere Software-Systeme zu transferieren.

Die Verwendung von BPMN 2.0 ist besonders gut für präzise Abläufe, abteilungsübergreifende Workflows und komplexe Prozesse geeignet. Sie bestimmen alle Abhängigkeiten und Bedingungen, die für die Automatisierung gelten. BPMN steigert die Bearbeitungsgeschwindigkeit sämtlicher Workflows in Ihrem Unternehmen, wodurch Sie Ressourcen sparen.

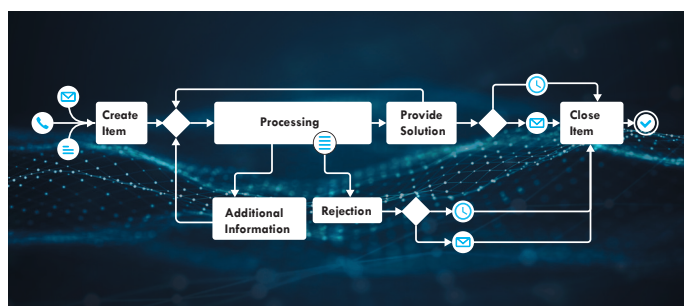
Wir sind Teil der Model Interchange Working Group (MIWG), die sich kontinuierlich über BPMN-Practices auf internationaler Ebene austauscht und den Einsatz von BPMN toolübergreifend in der Praxis erprobt.



## BPMN: Modeler und Engine

Unser BPMN-Modeler ist ein intuitiv bedienbarer „Drag & Drop“-Editor, mit dem Sie Ihre Workflows visualisieren und digital abbilden. Das resultierende High-Level-Prozessverständnis führt zu verschlankten und strukturierteren Abläufen im Unternehmen.

Mit unserer BPMN-Engine lassen sich Workflows erstellen, bearbeiten und anschließend automatisieren, sodass sämtliche Prozesse schnell und fehlerfrei ausgeführt werden. Mithilfe von Konnektoren greifen Sie auf Drittsysteme direkt zu.



# Consulting & Projektmanagement

Damit Ihre Softwareimplementierungen gut gelingen, begleiten unsere geschulten und erfahrenen Consultants Sie gerne in jeder Projektphase. Wir ermöglichen Ihnen einen schnellen, effizienten und langfristig flexiblen Einsatz Ihrer Software in allen Unternehmensbereichen.

Wir unterstützen Sie während der gesamten Projektlaufzeit von der Anforderungsdefinition über den Go-live bis zum Support beim fortlaufenden Betrieb. Neben Ihrer Projektleitung steht Ihnen als Ansprechpartner auch unser etabliertes Project-Office zur Verfügung, das Ihr Budget überwacht, Termine plant, Projekt-Teams koordiniert und für alle organisatorischen Fragen zur Verfügung steht.



## Start

Damit die Implementierung effizient und reibungslos abläuft, stehen wir Ihnen als erfahrener Consulting-Partner zur Seite. Wir kennen das einzusetzende Tool im Detail und verfügen über umfassendes Knowhow aller Prozesse der Softwareimplementierung.



## Anforderungsanalyse

In einem Workshop erarbeiten wir gemeinsam die individuellen Anforderungen Ihres OMNITRACKER-Systems. Anschließend dokumentieren wir die Ergebnisse systematisch im OMNITRACKER Requirements Management Center.



## Planung & Konzeption

Wir übernehmen auch das Projektmanagement und -controlling. Unser standardisiertes und praxiserprobtes Vorgehensmodell ist sowohl für agile als auch für traditionelle Projektabwicklungen geeignet.



## Customizing

Nach der Definition der System- und Geschäftsprozesse setzen wir Ihre Anforderungen auf Basis von OMNITRACKER schnell und effizient um. Dabei sind auch komplexe und äußerst individuelle Konfigurationen möglich.



## Go-live

Nach einer erfolgreichen und ausführlichen Testphase – und gegebenenfalls letzten Anpassungen – wird Ihre OMNITRACKER-Installation mit unserer Unterstützung in Betrieb genommen.



Auch nach dem Go-live stehen wir Ihnen weiterhin zur Seite und beantworten gern Ihre Fragen zum laufenden Betrieb, zu Änderungswünschen oder Performancesteigerungen.

## Wir sind für Sie da

Unser Consulting-Team berät Sie bei der Entwicklung und Durchführung Ihrer digitalen Projekte. Als erfahrener Software-Partner haben wir in über 750 in Betrieb befindlichen Produktsystemen bereits mehrere Tausend Kundenprojekte durchgeführt. Wir unterstützen Sie bei allen Phasen: von der Bedarfsanalyse über die Implementierung bis hin zur Altsystem-Migration und Workflow-Optimierung – immer begleitet von unserem technischen Support.





# TRAININGS

Modular und praxisorientiert

Wir bieten Ihnen ein hocheffizientes und modular aufeinander abgestimmtes Trainingsprogramm in unseren modernen Trainingszentren. Unsere kompetenten und projekterfahrenen Trainer\*innen führen die Teilnehmenden von den theoretischen Grundlagen zur praktischen Anwendung. Zu jeder Unterrichtseinheit gehört daher – neben der Theorie – ein praxisbezogener Übungsteil, in dem das Gelernte direkt angewendet und vertieft wird. Für einen größtmöglichen Lernerfolg und Wissenstransfer finden alle Trainings in Kleingruppen statt.

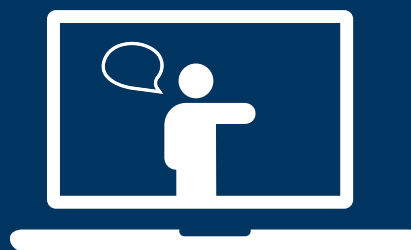
Unsere Schulungen für die Bereiche Endanwendung und Administration eignen sich je nach Training sowohl für Teilnehmende mit wenig Vorkenntnissen als auch für solche mit vertieftem Vorwissen. Unser Trainingszentrum ist für Fragen in Bezug auf die Organisation und Durchführung der Trainings für Sie da. Auf Anfrage führen wir auch In-house-Schulungen an Ihrem Unternehmensstandort durch.

## Umfangreiches Trainings-Programm:

- Basic Administration Training
- Advanced Administration Training
- Technical Operations Training
- Reporting Training
- Update Training
- Performance Tuning Training
- IT Service Management Center Training
- GDPR Anonymization Center Training
- Stock & Order Management Training
- Project Management Center Training
- BPMN Foundation & BPMN Engine Training
- BI Desktop Training
- Process User Trainings
- Kundenspezifische, individuelle Trainings

## Remote-Trainings

Neben unseren OMNITRACKER-Präsenztrainings bieten wir Ihnen unser komplettes Trainingsprogramm auch als gleichwertige Remote-Schulungen an. Es entfallen für Sie gegebenenfalls Hotelkosten, Sie sparen sich die Anfahrtszeit und sind damit flexibler bei der Terminbuchung. Ihre Unterlagen senden wir Ihnen gerne auch postalisch zu.





## Unabhängige Lösung

Vom kleinen Mittelständler bis zum Global Player: Wir unterstützen alle Unternehmen bei der Digitalisierung und Automatisierung von IT- und Non-IT-Services. OMNINETRACKER wird in sämtlichen Branchen und Unternehmensgrößen eingesetzt. Dank unserer Erfahrung und Flexibilität bedienen wir alle Wirtschaftszweige sowie Nischenbranchen mit Individuallösungen.

## Zufriedene Kunden



COMMERZ REAL 

SIEMENS

 HUK-COBURG

 EnBW







DAIMLER



## Über OMNINET

OMNINET mit Hauptsitz in Eckental bei Nürnberg und internationalen Niederlassungen ist Spezialist für ITIL®4-zertifizierte IT- und Enterprise-Service-Management-Software mit Fokus auf modellierbare Workflows und Prozessautomatisierung. Schnittstellen, BI-Reportings und modulare Applikationen erweitern den Funktionsumfang der Komplettlösung OMNINETRACKER.

OMNINET ist nach ISO-Standards zertifiziert und liefert seit über 25 Jahren zertifizierte und preisgekrönte Softwareprodukte – 100 % made in Germany. OMNINETRACKER ist die branchenunabhängige Softwarelösung für eine ITIL®4- und DSGVO-konforme Umsetzung individueller Digitalisierungsstrategien.

## Kontakt

**OMNINET Software-, System- und Projektmanagementtechnik GmbH**

Dr.-Otto-Leich-Straße 3  
90542 Eckental

+49 (9126) 25 979-0  
sales@omninet.de  
www.omnitracker.com